



**ACTIVIDAD  
SEGURA**  
*Equipo de Protección Personal para el trabajo*

**CATALOGO 2022**

# ACTIVIDAD SEGURA

*Equipo de Protección Personal para el trabajo*



PROTECCION ALTURAS

**27%** de los accidentes laborales son caídas,  
protégete con lo adecuado para tu actividad.

### Arnés de seguridad anticaídas con cinco anillos



Cubre el sistema contra caídas, el de rescate y suspensión.

Fabricados en Banda de 1 3/4 de ancho.

Anillo "D" deslizable en la espalda.

Correas de pecho y piernas ajustables.

Hebillas de rápida conexión. Disponible con hebillas de machuelo y de seguridad QR.AR

### Arnés de seguridad anticaídas 1 anillo en espalda



Arnés de cuerpo completo contra caídas, y posicionamiento. 3 Anillos D. Fabricados en Banda de 1 3/4 de ancho.

Composición 100% Poliéster

Capacidad 310 lbs (140 kg)

Certificaciones: ANSI-Z359.1-1992, CE-EN:361-2002, EN:358-1999

### Amortiguador de impacto



Con cable de nailon. Banda de 1 pulgada de grosor.

Con ganchos de doble seguro en los extremos.

Longitud: 1.83 metros.

### Amortiguador de impacto con cable de nylon



Amortiguador de impacto con cable de cuerda nylon de 1/2" de diámetro.

Longitud: 1.83 mts.

Elongación Máxima: 42" Color: Rojo con cable blanco.

Capacidad: 100 kg

Fuerza máxima de caída: 408 KG (900 LB)

### Arnés de seguridad anticaídas integrado



Arnés de cuerpo completo con línea de vida integrada. Composición 100% Poliéster  
Capacidad de soporte 310 lbs (140 kg)  
Distancia límite de caída libre 6 ft (1.83 m)  
Certificaciones: ANSI A10.32 y Z359.1-2014, CE: EN361:2002, EN358:1999

### Arnés de seguridad anticaídas Comfort.



Arnés de seguridad negro/rojo con 1 anillo en "D" en zona de espalda con almohadilla confortable. 2 presillas en el pecho y los muslos para ajuste fácil y cómodo. 2 anillos "D" en los laterales de la cintura. Almohadilla confortable en zona de cintura, zona de hombros y muslos.

### Amortiguador de impacto con doble gancho chico



Comp.: 100% Poliéster  
Longitud 1.83 m.  
Capacidad de soporte: 310 lbs (140 kg)  
Fuerza máxima de detención 4KN (900 LB ó 400 kg)  
Certificaciones: ANSI Z359.1-2014, CE: EN361:2002, EN358:1999

### Amortiguador de impacto con doble gancho grande



Material. Poliéster, Ancho de la banda 25 mm  
Longitud mínima 150 cm, Longitud Máxima 2 mt  
Con amortiguador de impacto Apertura del gancho 2", 2 ganchos grandes, Resiste hasta 23 KN  
Capacidad 900 lbs (408 kg), Distancia límite de caída libre 6.5 ft (2 m), Certificaciones: ANSI Z359.1-2014 CE: EN361:2002, EN358:1999

# ACTIVIDAD SEGURA

*Equipo de Protección Personal para el trabajo*



CALZADO DE SEGURIDAD

El calzado evita complicaciones relacionadas con accidentes por golpes, corte o perforación.

### Bota de seguridad con casco de acero



Sistema de Fabricación: Pegado Lock Stitcher (pegado y cosido)  
Corte: Piel pulida.  
Color: Negro  
Casco: Acero  
Tallas: 22 al 33  
Plantilla: Corrida de Textil  
Hecho en México NOM - 113 - STPS - 2009

### Bota industrial dieléctrica



Sistema de Fabricación: Inyección directa al corte  
Corte: Piel pulida.  
Color: Negro con detalles en azul  
Casco: Poliamida  
Tallas: 23 al 30  
Forros: Antimicóticos  
Dieléctrico: 14000 Voltios.  
Hecho en México NOM - 113 - STPS - 2009

### Bota dieléctrica de trabajo



Casco: Poliamida  
Entre suela: Kevlar  
Dieléctrico: Resiste 14,000 Voltios  
Suela: Hule + Eva Anti clavos  
Tallas: 25-30 sólo puntos enteros  
Hecho en México

### Bota de trabajo con casquillo



Plantilla: Memory Foam  
Casco: Poliamida.  
Corte: Malla Poliester, Algodón, KPU  
Dieléctrico: Resiste 14,000 Voltios.  
Suela: Inyectada doble densidad PU/TPU.  
Tallas: 25-30 sólo puntos enteros

### Bota Dieléctrica



Sistema de Fabricación: Inyección Directa al corte.  
Suela: Inyectada doble densidad PU/TPU.  
Suela resistente contra ácidos y agentes corrosivos.  
Tallas: 23 al 30 (solo puntos enteros)  
Hecho en México NOM - 113 - STPS - 2009

### Bota con Casco de Acero



Sistema de Fabricación: Stitcher.  
Corte: Piel flor entera.  
Color: Cafe.  
Casco: Acero.  
Tallas: 22 al 32 con medios puntos.  
Plantilla: Anatómica alta resistencia a la fricción, con tratamiento anti bacteriano.  
Hecho en México NOM - 113 - STPS - 2009

### Botas para Dama



Sistema de Fabricación: Pegado Corte: Nobuck  
Suela: Phylon con hule  
Presentación: Hicking  
Color: Miel  
Tallas: 23 al 26 (solo puntos enteros)  
Hecho en México NOM - 113 - STPS - 2009

### Bota Antiderrapante



Borçegui Ranger.  
Casco poliamida.  
Suela de acrílo antiderrapante roja.  
Sistema de construcción vulcanizado.  
Color: Negro. Talla: 22-33.  
Corte: Vacuno

### Bota de PVC Jardinera



Bota de PVC Jardinera  
Sin Casco  
Suela color creppe  
Altura de 40 cm.  
Color: Negro/Blanco  
Talla: 25-30  
Corte: PVC

### Bota Resiste al Agua



Tallas: 24 a 30 (sólo puntos enteros)  
Color: Negro.  
Brinda gran resistencia al agua.  
Mide 40 cm de altura, con dos marcas para recortar a 5 cm y 10 cm..  
Suela: anti-derrapante que proporciona una larga duración y una excelente adherencia a las superficies secas o mojadas.

### Bota Sanitaria



Color: Blanco o Negro.  
Tallas: 25 a la 30 solo puntos enteros.  
Hecho en México  
Bota Sanitaria LICA.  
Fabricada con doble inyección de PVC y calceta poliéster/ algodón.

### Bota Industrial Dieléctrica



Sistema de Fabricación: Inyección Directa al corte.  
Ojillos: Nylon. Bullon: Textil.  
Color: Café.  
Dieléctrico: 14000 Voltios.  
Soporte: de TPU en el talón para mayor estabilidad.  
Hecho en México NOM - 113 - STPS - 2009

### Bota de trabajo para Dama dieléctrica



Sistema de Fabricación: Inyección Directa al corte.  
Corte: Piel pulida.  
Con propiedades térmicas y antimicóticas.  
Suela: Inyectada doble densidad PU/TPU.  
Casco: Puntera de Poliamida.  
Tallas: 23 al 27. (sólo puntos enteros)  
Dieléctrico: Resiste 14,000 Volts.  
Hecho en México NOM - 113 - STPS - 2009

### Bota de Seguridad Flexi



Choclo.  
Sin casco.  
Suela de hule.  
Forro textil.  
Sistema de construcción pegado.  
Color: DK Walnut.  
Talla: 25-30.  
Corte: Vacuno.

### Bota para Hombre



Sistema de Fabricación: Pegado.  
Corte: Nobuck.  
Suela: Phylon con hule.  
Presentacion: Hicking.  
Color: Cafe.  
Casco: Sin casco.  
Tallas: 25 al 29.

### Bota Industrial Dieléctrica



Sistema de Fabricación: Pegado.  
Corte: Piel pulida.  
Forro: con propiedades térmicas y antimicóticas.  
Suela: Poliuretano doble densidad. Presentación:  
Choclo.  
Plantilla: Ergonómica y ante bacteriana.  
Hecho en México NOM - 113 - STPS - 2009

# ACTIVIDAD SEGURA

Equipo de Protección Personal para el trabajo



Proteger cabeza, la vista, el oído te mantiene alerta y sano.

PROTECCION FACIAL Y DE CABEZA

### Careta Para Soldador.



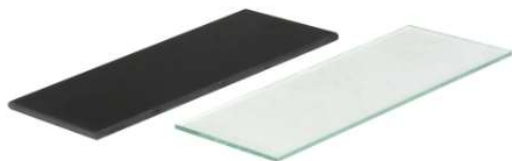
Fabricada en material termo-plástico  
Ventana de 50 mm x 108 mm.  
Cuerpo sumamente amplio para proveer al usuario una mejor ventilación.  
Ligera y confortable.

### Protector facial



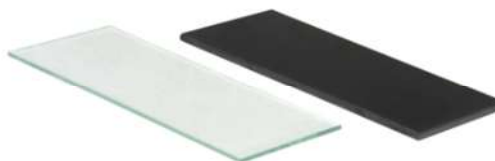
Fabricado en polipropileno de alta densidad.  
Cabezal diseñado para manejarse con micas de 12" o de 15".  
Brinda un amplio rango de visión y protección.  
La mica tiene una protección del 99.9% contra los rayos UV.

### Cristal Claro



Mica intercambiable de policarbonato o cristales, para goggles o caretas para soldar.  
Impide el paso de sustancias y residuos dañinos al trabajador. 10.8 cm x 5 cm.

### Cristal Oscuro



Mica intercambiable de policarbonato o cristales, para goggles o caretas para soldar.  
Impide el paso de sustancias y residuos dañinos al trabajador. 10.8 cm x 5 cm.

### Casco de Intervalo



Casco Termoplastico con ajuste de intervalos o de Matrac.  
Cumple con certificación ANSI Z89.1-2003.  
Cumple con la norma NOM-115- STPS-1994.  
Casco de seguridad tipo cachucha clase "E".  
Cuenta con canal para que la caída del agua sea por la parte frontal del casco.

### Casco de Matraca



Características:  
Cumple con certificación ANSI Z89.1-2003.  
Cumple con la norma NOM-115- STPS-1994.  
Casco de seguridad tipo cachucha clase "E".  
Cuenta con canal para que la caída del agua sea por la parte frontal del casco.

### Casco Ala Ancha



Cumplen y exceden los requisitos aplicables para un casco Tipo I (impacto superior, establecidos por la normatividad mexicana. Diseñados para proveer protección contra impactos (limitada) y penetración a la cabeza

### Barbiquejo para casco Termoplástico.



Elástico  
Con gancho de plástico.  
Este aditamento sirve para darle mayor estabilidad al casco de protección evitando así la posible caída con el movimiento durante la labor.

### Lente Sargento



- Lentes de seguridad de ceja negra.
- Mica fabricada en 100% policarbonato.
  - Armazón fabricado en nylon resistente.
  - Mica anti-impacto y ralladuras.
  - Producto flexible y ajustable.
  - Tipo de mica: Clara

### Lente Spam con Espejo



- Claro y Polarizado
- Fabricado en 100% policarbonato.
  - Mica interior / exterior, anti-impacto y anti-ralladuras.
  - Cuenta con certificación ANSI Z.87.1.2010.
  - Cuenta con protección contra rayos UV.

### Lente para Capataz



El lente Capataz de mica continua, provee un campo de visión amplio y libre de armazones, las patas ventiladas del lente, le ofrece frescura y protección al mismo tiempo.

### Goggle de Ventilación Directa / Monolica



Material hipoalergénico. Paneles laterales transparentes. Mica de policarbonato de alta resistencia al impacto. Cuenta con perforaciones de ventilación directa.

## Lente Tricolor



Lentes de seguridad industrial, Claro y Polarizado; de ceja Tricolor.

- Mica fabricada en 100% policarbonato.
- Armazón fabricado en nylon resistente.
- Mica anti-impacto y anti-rayaduras.
- Producto flexible y ajustable.

## Lente de Seguridad Industrial



Lentes de seguridad industrial.  
Mica Azul 100% policarbonato  
Marco negro  
Incluye cordón  
Resistencia al impacto

## Lente Anti-impacto



Claro y Polarizado sin espejo.

- Fabricado en 100% policarbonato.
- Mica interior / exterior, anti-impacto y anti-ralladuras.
- Mica concava sin armazón.
- Tipo de mica: Claro
- Cuenta con certificación ANSI Z.87.1.2010.

## Gafa para soldar



Gafa para soldar inyectada en ABS (retardante al fuego).

Con micas de policarbonato, en color claras y sombra 6.

### Tapón desechable 35 dB.



- Nivel de Reducción de Ruido: 35 dB. de acuerdo a la Norma CE y 32 dB de acuerdo a la Norma ANSI.
- Producto Certificado. • Fabricados en Pu-Foam.
- Recomendado para ruidos de alta frecuencia y largas jornadas de trabajo.
- Presentación: Blíster con 100 pares.

### Tapón Auditivo Reusable



Tapón auditivo reusable Quiet.  
Nivel de Reducción de Ruido: 26 dB y 27 dB.  
Producto certificado bajo la norma ANSI S3.19-1974.

### Tapón Auditivo Desechable



- Nivel de Reducción de Ruido: 37 dB.
- Producto Certificado
- Cordón plástico de 70 cms. de largo.
- Recomendado para ruidos de alta frecuencia y largas jornadas de trabajo.
- Empaque: Bolsa 1 pieza.  
Caja dispensadora con 100 bolsas.

### Tapón Auditivo Reusable



Tapón auditivo reusable Quiet  
Nivel de Reducción de Ruido: 26 dB.  
Producto certificado bajo la norma ANSI S3. 19-1974.  
Cordón plástico de 70 cms. de largo  
Empaque: Caja con 100 pares

### Mascarilla de media cara



Sistema Flexible: filtros para gases, vapores y partículas, y suministro de aire.  
Pieza facial no alergénica. Facilidad de uso. Peso Balanceado. Mantenimiento mínimo.

### Respirador 3M para partículas sólidas



Para partículas sólidas. 20 Piezas

### Respirador con válvula



Brinda una efectiva, confortable e higiénica protección respiratoria contra polvos y partículas líquidas sin aceite. Es fabricado con un medio filtrante electrostático avanzado, novedoso sistema de retención de partículas

### Mascarillas Respiratorias con carbón activado. 5pzas.



Mascarilla respiratoria a prueba de aceite. Sus elásticos no se deforman a altas temperaturas, brindan un ajuste confortable. Fácil de ajustar el rostro debido a su forma anatómica y ergonómica característica.

Cumple con la NOM 116 STPS 1994 en su tipo P-2, así como con los parámetros de P95.

## Cubre zapato desechable



Bolsa con 50 pares de cubre zapatos desechables.  
Cuenta con elástico para mejor ajuste.  
Uso recomendado en hospitales, industria alimentaria, consultas médicas, quirófanos, laboratorios, fábricas, etc.  
Material: 100% Polipropileno  
Color: Azul

## Cofia desechable 100PZS



Este aditamento es utilizado en la industria alimenticia, en la cual se requieren altos estándares de salubridad e higiene.

## Cubre Zapato



Cubre-zapato de Hule Semi-industrial  
Tipo Choclo. 100% impermeable.  
Tallas: CH (24-25), MED (26-27), GDE (28-29), XL (30-32)  
para trabajar en la comodidad de los zapatos de diario, incluso tenis, protegiendo tu calzado de la lluvia, agua, líquidos, salpicaduras, polvo.

## Malla sanitaria



Malla Sanitaria. Item: MNL  
Bolsa con 100 piezas. Composición: 100% Nylon

# ACTIVIDAD SEGURA

*Equipo de Protección Personal para el trabajo*



Los elementos de alta visibilidad evitan accidentes con posibles daños personales y materiales.

ELEMENTOS VISUALES, SEÑALETICA Y REFLEJANTES

### Chaleco con Reflejante

INDISPENSABLE



Chaleco de malla con reflejante. Resorte a los costados.  
Con broche al frente de contactel.  
El contorno del chaleco lleva bias amarillo de 1 cm de ancho.  
Stock: Azul, Naranja y Verde.  
90% poliéster 8% polipropileno 2% PVC.

### Chaleco de Alta Visibilidad



Chaleco de tela 100% poliéster color amarillo-limon, naranja y rosa.  
Chaleco fabricado en tela 100% poliéster de alta visibilidad.  
Reflejante en color gris de 2" de ancho en frente y espalda.  
Cierre delantero doble de 2" de gancho y felpa.

### Chaleco Rescatista gabardina con Reflejante

RECOMENDADO



Chaleco rescatista de tela. Reflejante de PVC de 2" de ancho en frente y espalda.  
Zipper de 20", 2 cierres delanteros de 8.5 y trasero de 22 tipo espiral. Unitalla.

### Chaleco Rescatista



Chaleco de tela 100% poliéster color amarillo-limon y naranja.  
Chaleco fabricado en tela 100% poliéster de alta visibilidad.  
Reflejante en color gris de 2" de ancho en frente y espalda.

### Chaleco Premiun



Chaleco de poliéster con reflejante. Cerrado a los costados.  
Con zipper pata de elefante al frente d.  
Stock: Azul, Naranja y Verde.

### Chaleco Reportero



Chaleco con parte superior frontal y trasera de malla negra.  
Frente con 2 bolsas grandes, 2 bolsas laterales, 3 bolsas medianas al frente, espacio para lápiz, 2 bolsas en área de malla y bolsa grande en la parte posterior.

### Chaleco Rescatista con Reflejante



Chaleco rescatista de tela. Item: CLR-5000  
Reflejante de PVC color gris de 2" de ancho en frente y espalda.  
Zipper delantero tipo pata de elefante de 20", 2 cierres delanteros de 8.5" y trasero de 22" tipo espiral. Unitalla.

### Cinta de marcaje



Cinta para marcaje de áreas  
Amarilla con negro, blanco con negro,  
azul, verde, rojo, blanco, negra, amarillo.  
2 pulgadas por 33 metros.

### Cinta de Señalización



Cinta de Señalización  
Peligro, color rojo. Item: BPE  
Prohibido el paso, color amarillo. Item: BPP  
Precaución, color amarillo. Item: BPR  
Tiene una elongacion de 400 % antes de romperse.  
3 Pulgadas por 305 metros.

### Cinta anti-derrapante



Cinta Antiderrapante Adherible Cinta antiderrapante para piso autoadhesiva en rollos. Resiste la mayoría de las condiciones climáticas, detergentes, grasa y aceites. El material flexible se dobla en ángulos de 90º sin quebrarse



## Malla para delimitar áreas



Malla para delimitar áreas.

- Fabricada en 100% polietileno de alta densidad.
  - Disponible en color anaranjado.
  - Producto totalmente flexible.
  - Medida: 1.20 mts. de ancho.
- Calibre 0.30 mm. Peso 3.80 kgs. Se vende por rollo de 30.5 mts.

## CONO CON REFLEJANTE 45 Y 90 CM



Cono de señalización diferentes tamaños, apilables, resistentes a los rayos UV, soportan vientos de 70 Km./h.  
Composición: 100% PVC.  
Color naranja fluorescente hasta la base.

## Cadena plástica



Cadena plástica.

- Disponible en color amarillo o rojo.
- Medida: rollo de 50 mts.
- Calibre 6 mm.
- Hecho en China.

## Banderín



Banderín fluorescente con reflejante.

## Poste plástico para delimitar áreas



Resistentes a los rayos UV. Color naranja fluorescente. Dos bandas reflejantes en la parte superior. Base Hexagonal de 43 cm, caucho reforzado de 5 kgs. Altura: 120 cm. Dispone de mango superior y orificio para pasar cadena plástica. Su base es maciza de goma negra de gran resistencia al volteo.

## Capuchon hongo para varilla hasta no.8



Practico protector de puntas de varillas, útil para distintos diámetros de varilla desde no. 3 hasta no. 8. Su diseño posee venas internas que permiten una mejor sujeción del acero. Piezas fabricadas de polietileno con carga UV y pigmentos fosforescentes.

## Lámpara intermitente



Composición: 100% PP.  
Función: intermitente  $95 \pm 5$  veces / minuto  
Energía: 1.2V 1,500mAh batería recargable

## Señal Alto tipo paleta



Señal de ALTO tipo paleta vial. Características:  
Material: Polietileno. Color: rojo  
Medidas: 30 cm. de base, 41 cm. de altura.  
Con la palabra ALTO por ambos lados. Mango versátil para uso manual y montable en poste. Incluye tornillo para poste.

# ACTIVIDAD SEGURA

*Equipo de Protección Personal para el trabajo*



Las manos son las extremidades más propensas a daños, protégete con lo adecuado para tu Actividad.

PROTECCION DE CUERPO Y MANOS

### Guantes de Latex



Guantes Domésticos de látex satinados.  
Contenido: 1 Par de Guantes

### Guante de Nailon



INDISPENSABLE

Guante de nailon revestido con palma de nitrilo.  
Item: GLNN  
Tallas: 6,7,8,9,10.  
Composición: Nitrilo 55%, Nailon 45%.

### Guante de Piel



Guante Piel de Cerdo con ajuste  
100% piel de cerdo.

### Guante anticorte nivel 5



+  
RECOMENDADO

Guante Anticorte nivel 5.  
Composición 55% Nitrilo, 45% Nailon.  
Tallas: 9

## Guante de carnaza



Hecho en México.  
Contenido: 1 Par de Guantes

## Guante japonés ambidiestro



Talla 9. Item: GLJP-9  
Composición: Algodón 35%, Poliester 65%.  
Hecho en China.

## Guante de Piel para Electricista



Unitalla.  
Composición: 100% piel de cerdo.  
Contenido: 1 Par de Guantes

## Guante de Algodón con Puntos Negros.



Guante algodón con palma de puntos negros de PVC. Item: GLPVC-9  
Ambidiestro. Talla 9  
Su material hace que se fijen mejor los materiales al momento de transportarlos como es el caso del vidrio.

### Faja Sacrolumbar Rooster



Marca: Roster.  
Tallas: CH-XL.  
Con tirantes.  
Bandas elásticas con nylon y hule. Ayuda a levantar los objetos en forma apropiada.

### Faja pesista sin tirantes



Tallas: de la 30 a la 50. Peso del producto: 225g (aprox.)  
Para cargar objetos semipesados, también para ofrecer un apoyo a la sección lumbar del cuerpo.

### Faja para pesista con tirantes



Tallas: de la 30 a la 50.  
Peso del producto: 225g (aprox.)  
Para cargar objetos semipesados, también para ofrecer un apoyo a la sección lumbar del cuerpo, las bandas elásticas son de nylon con hule.

### Faja de Vaqueta



La faja cuenta con una gran área de cuero para su colocación, precisa y cómoda.  
Para su uso industrial, fomenta las técnicas de levantamiento correctas y reduce la posibilidad de lesiones en espalda, abdomen y región lumbar.



Av. Cruz #5000 Int. 5E  
Col. Las Águilas  
C.P 45080  
Zapopan Jal.  
TELS. 3326413741 – 3326413742  
[www.actividadsegura.com](http://www.actividadsegura.com)